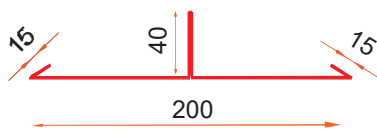
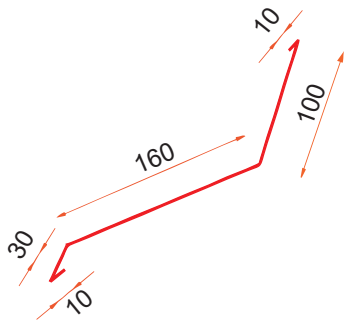
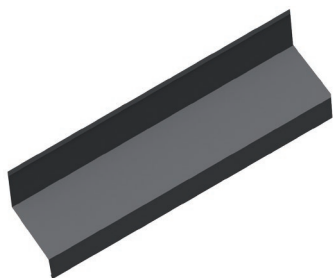


## Přechod různých typů krytin



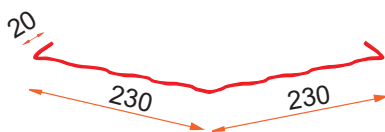
Slouží na oddělení různých druhů krytin na jedné střeše. Umísťuje se podél celé délky krytiny. Vyrábí se ve 2 m délkách. Spočítáme délky krytiny v místech, kde se použije lišta a vydělíme 1,9 (spojení s překrytím 10 cm). Prodává se na celé kusy.

## Přechod různých sklonů



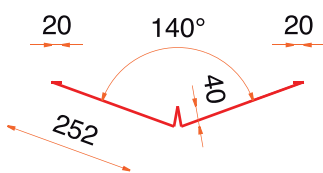
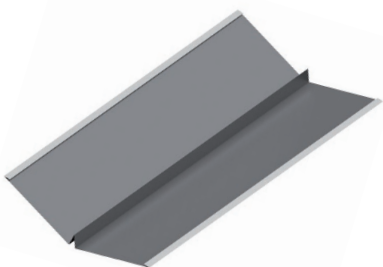
Slouží na „přemostění“ mezi dvěma různými sklony krytin. Jedna část se podkládá pod krytinu a druhá na krytinu. Používá se při přechodu ze sedlové střechy na pultovou nebo opačně. Vyrábí se ve 2 m délkách, spočítáme všechny délky přechodu a vydělíme 1,9 (spojení s překrytím 10 cm).

## Úžlabí



Používá se na odvádění vody v úžlabí u krytiny ŠKRIDPLECH, GAPA a SYMETRA15 a všech druhů trapézů. Vyrábí se ve 2 m délkách, spočítáme délky všech úžlabí a vydělíme 1,8 (spočítané s překrytím 20cm). K úžlabí je nevyhnutelné započítat i Compriband – těsnicí pás UNI.

## Úžlabí se středovým rozrážečem



Středový rozrážeč slouží k usměrnění dešťové vody v úžlabí směrem ke žlabu, aby se zabránilo průniku do podstřešních prostorů.

Poznámka: : Všechny druhy střešních doplňků umíme vyrobit na míru požadovaných délkách až do 6m.

