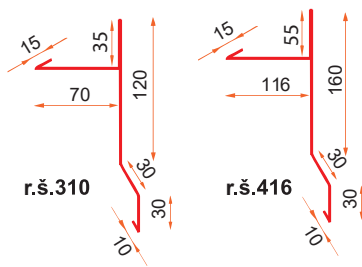
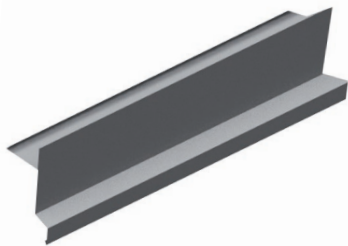
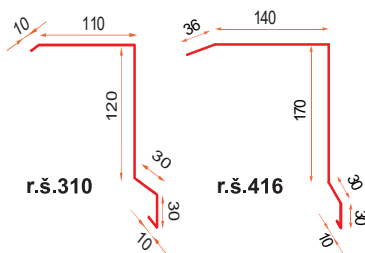
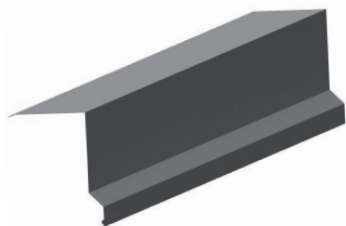


Závětrná lišta pod krytinu



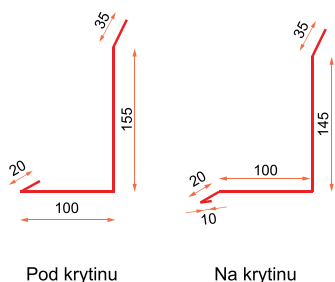
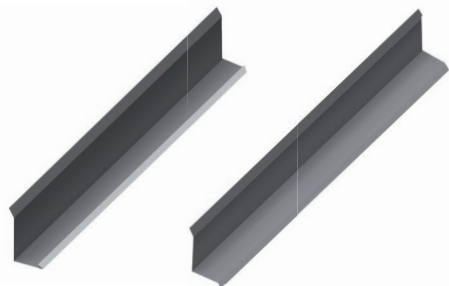
Slouží na oddělení různých druhů krytin na jedné střeše. Umísťuje se podél celé délky krytiny. Vyrábí se ve 2 m délkách. Spočítáme délky krytiny v místech, kde se použije lišta a vydělíme 1,9 (spojení s překrytím 10cm). Prodává se na celé kusy. Používáme ji na ukončení střechy na stranách po spádu. Jejím účelem je zabránit podfouknutí krytiny. Spočítáme délky krajních krokví - závětrných a vydělíme 1,9 (spojení s překrytím 10cm).

Závětrná lišta na krytinu



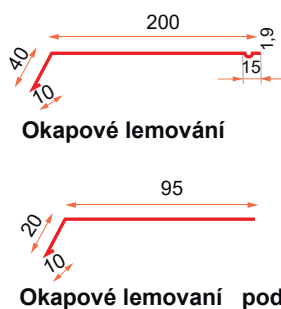
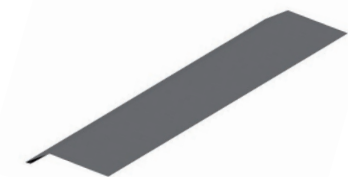
1. Používá se při všech typech trapézů jako závětrná lišta v místě první a poslední krokve. Vyrábí se standardně v 2 m délkách. Na požádání ji umíme vyrobit i na míru. Umísťuje se podél délky celé krokve.
2. Používá se u pultové střechy, při krytině ŠKRIDPLECH, GAPA a všech trapézů, jako ukončovací lišta v horní části střechy. Vyrábí se ve 2 m délkách. Spočítáme celkovou šířku střechy - ukončovací horní a vydělíme 1,9 (spojení s překrytím 10 cm).

Boční lemování pod krytinu a na krytinu



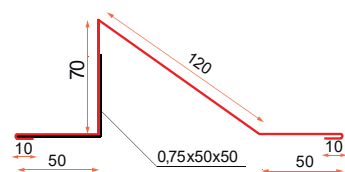
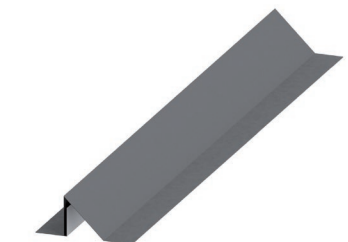
Používá se hlavně při kontaktu se svislou stavební konstrukcí. Spočítáme délku lemování v kontaktu krytiny se stavební konstrukcí a vydělíme 1,9 (spojení s překrytím 10 cm). Vyrábí se ve 2 m délkách. Prodává se na celé kusy.

Okapové lemování



Používá se na usměrnění stékající vody z krytiny přímo do okapového žlabu. Vyrábí se ve 2 m délkách. Na požádání ho dokážeme vyrobit i na míru. Sečteme délky všech obvodových stran, kde bude umístěn okapový žlab a vydělíme 1,9 (spojení s překrytím 10 cm). Udává se v kusech se zaokrouhlením nahoru na celé kusy.

Sněhová zábrana 2m



Používá se na zadržení sněhu na střeše. Při délce střechy nad 3,5 m je potřeba umístit další řadu sněhových zábran. Ke každému kusu sněhové zábrany je potřeba připočítat 7 ks dlouhých šroubů (60x4,8mm) a 7 ks krátkých šroubů (20x4,8mm) včetně butylkaučokového těsnění. Sněhová zábrana se dodává s vyztužovacím profilem 0,75 x 50 x 50. Počet se udává v kusech. Při montáži je nutné dodržovat montážní návod, hlavně co se týče počtu kusů v závislosti na sněhovém pásmu.